

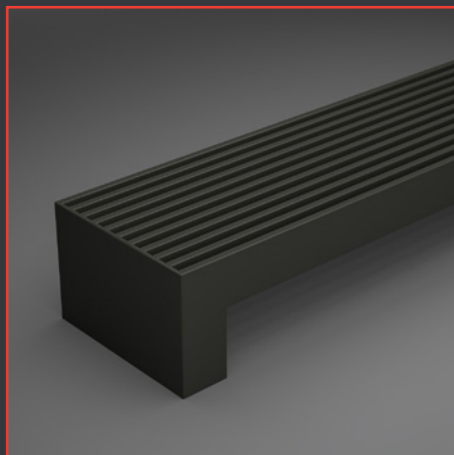
aduRad



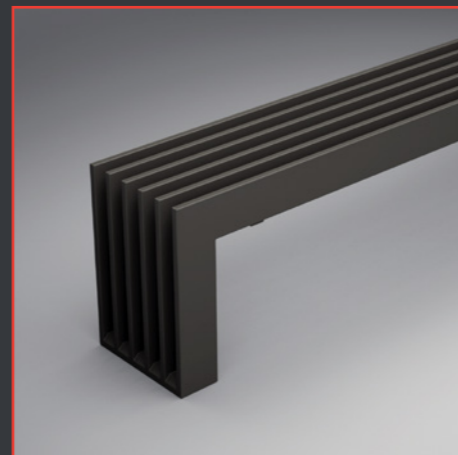
MEINERTZ



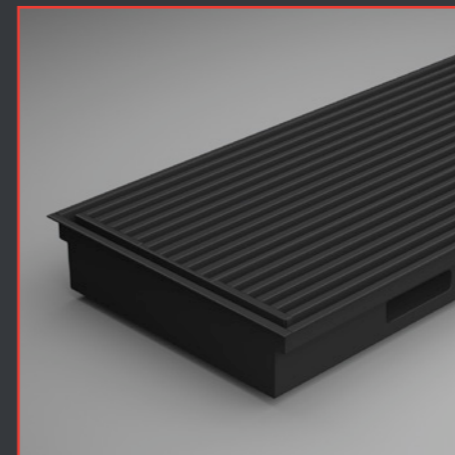
Skyline plint



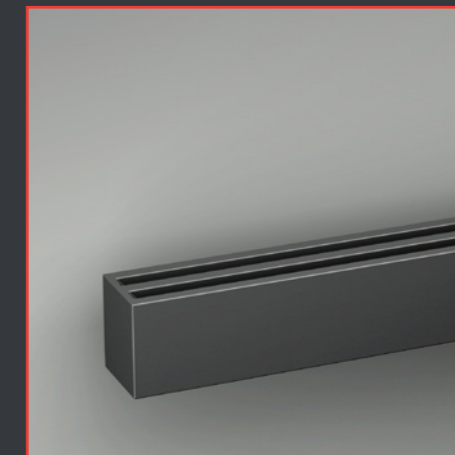
L-Line



Proline



Skyline



aduRad



MEINERTZ



**Voorwoord**

AduRad verkoopt en distribueert Meinertz radiatoren. Meinertz is een van de top Deense fabrikanten van radiatoren. Begonnen in 1939. Meinertz is nog altijd een 100% familiebedrijf. Het producten pakket omvat een breed scala aan maatvoeringen en ontwerpen. Meinertz biedt complete radiator oplossingen zowel gericht op design als op kwaliteit en functionaliteit.

**Inhoudsopgave**

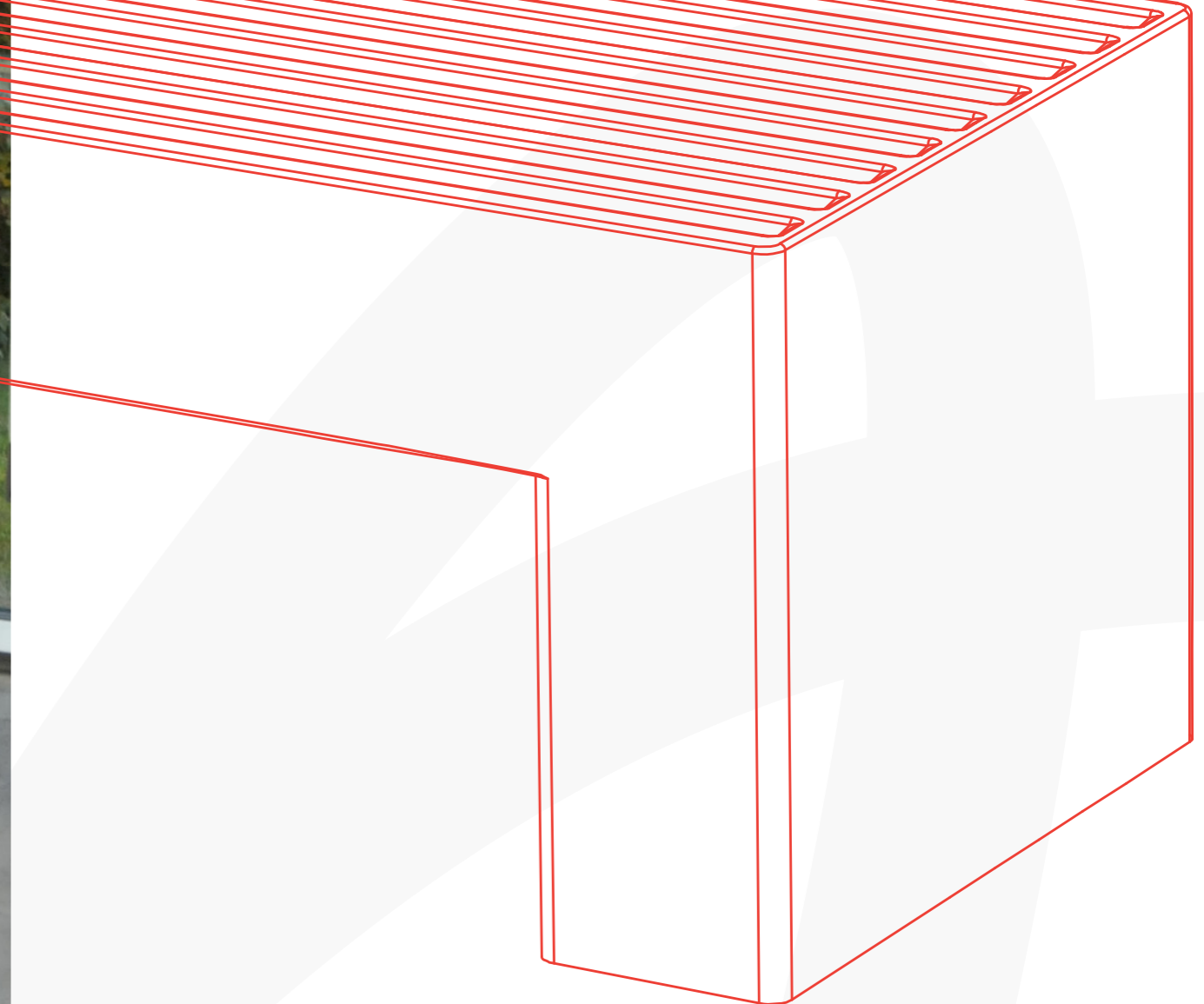
Skyline plint ..... 4

L-Line ..... 8

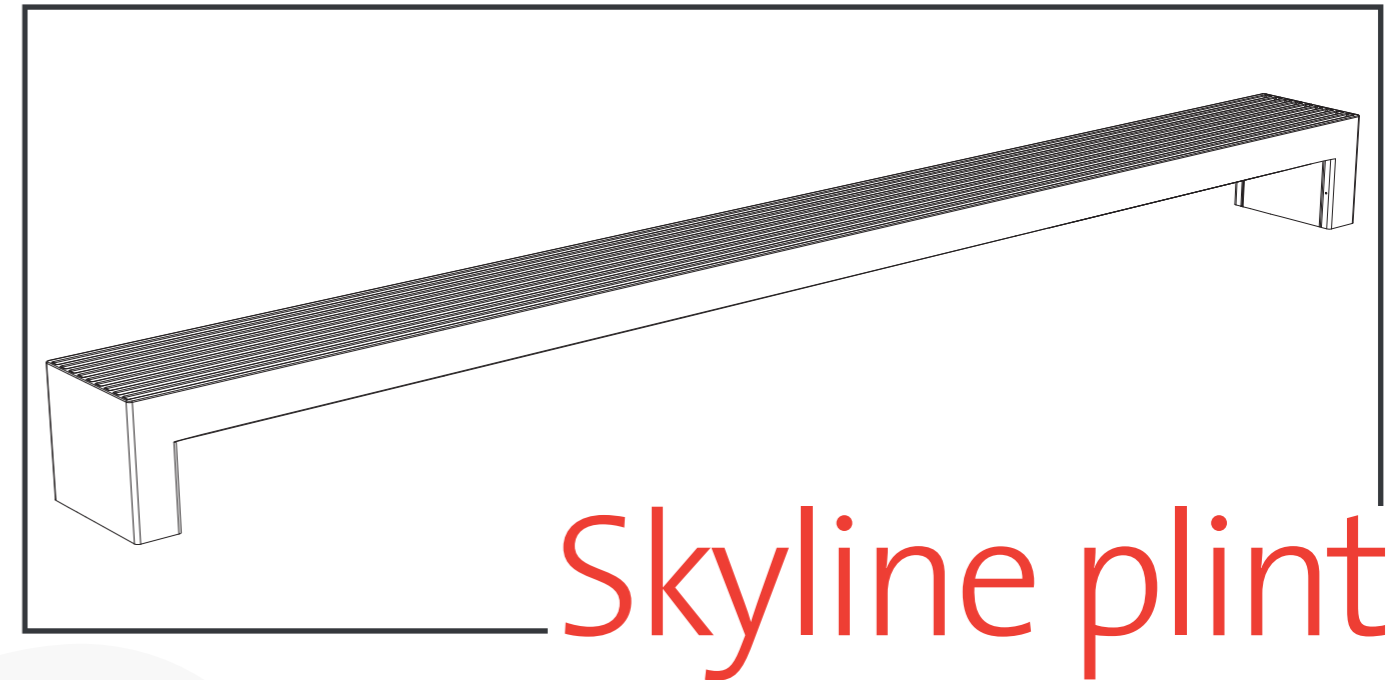
Proline ..... 12

Skyline ..... 16

# Skyline plint



De Meinertz Skyline plint radiator is een unieke en esthetisch aantrekkelijke oplossing om koudeval te voorkomen bij grote glasgevels of als primaire verwarmings bron. De radiator kan zowel in lengte, hoogte als diepte volledig naar keuze samengesteld worden en is bovendien uitzonderlijk eenvoudig schoon te houden. Type Skyline plint kan geïnstalleerd worden in bestaande bouw en in nieuwbouw.



## Skyline plint

### Product

De Skyline plint radiator wordt gemaakt van 70 x 11 x 2.0 mm stalen elementen (tubes) met geïntegreerde voeten, waarin de leidingen onzichtbaar in opgenomen kunnen worden. Opbouw vanaf 3 t/m 14 watergevoerde elementen. De individuele elementen staan 13 mm van elkaar af.

### Kleuren

De Skyline plint radiator wordt standaard geleverd in de kleuren:

RAL7024	Grafiet grijs
RAL9007	Aluminium grijs
RAL9016	Verkeerswit

Echter alle andere RAL of NCS kleuren zijn leverbaar tegen meerprijs.

### Gewicht

Gewicht: 2.31 kg / meter element  
 Draagvermogen: 80 kg / meter element

### Levering

Radiator wordt in sterk karton en volledig in hout verpakt afgeleverd.

### Afmetingen

Diepte: Aantal elementen x (13 + 11) – 13 mm.  
 Hoogte: naar wens, minimale hoogte is 180 mm.  
 Lengte: maximaal 6000 mm, opbouw per cm.  
 Bij radiator langer dan 3000 mm wordt een dragende voet in het midden van de lengte geplaatst.

### Garantie

Elke radiator van Meinertz is 5 jaar lang gewaarborgd. En dit tegen alle fabricagegebreken vanuit gaande dat de radiator juist behandeld is en correct geïnstalleerd.

### Aansluitingen

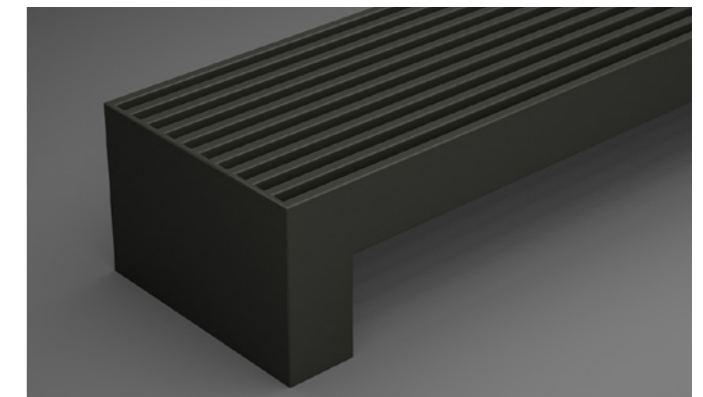
standaard 1/2" binnendraad opgenomen in de voeten, maar kan naar wens anders.

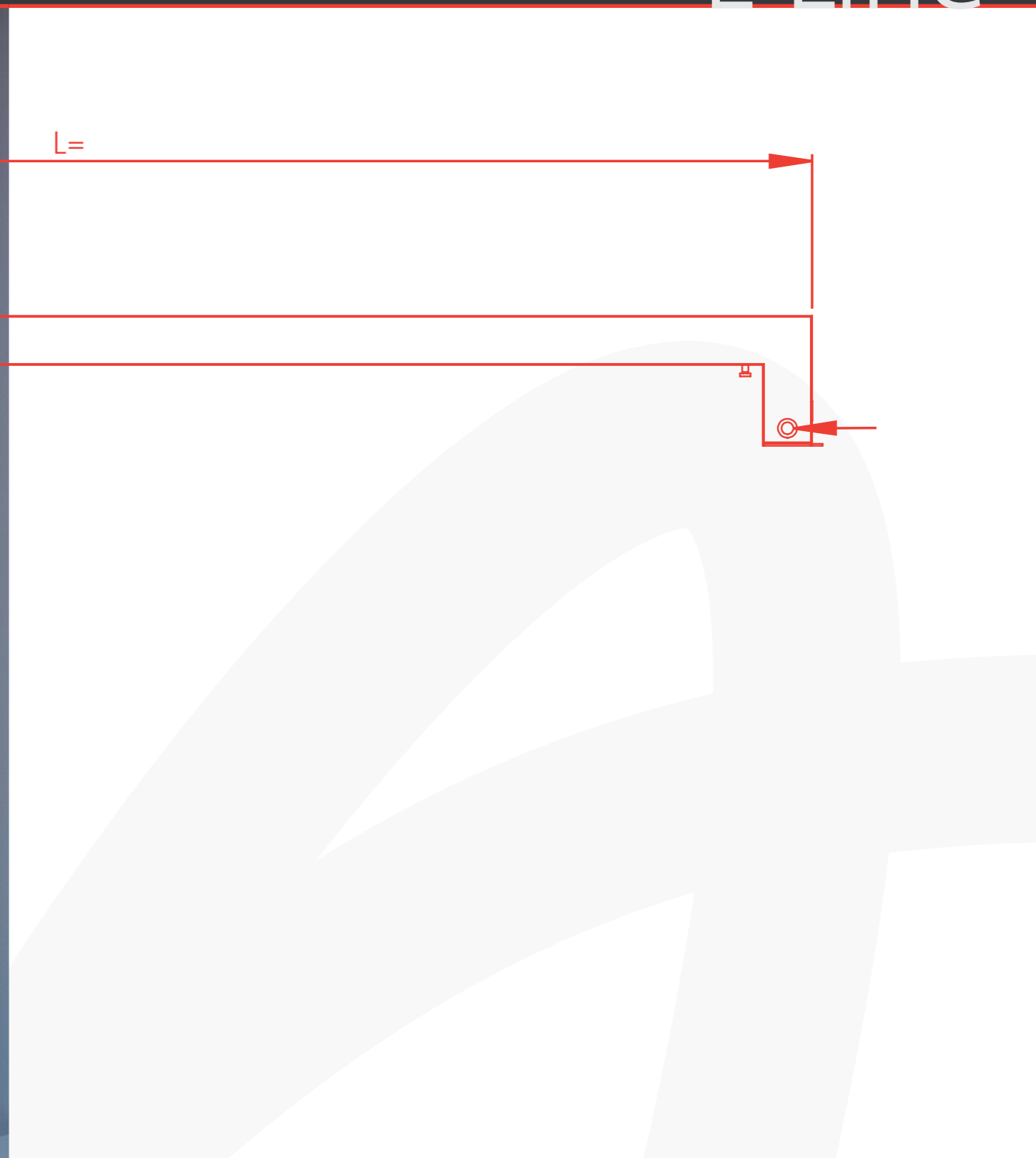
### Bedieningskraan

Aan de binnenkant van de voet kan op het ventiel een (thermostaat)kraan gemonteerd worden, indien voor leidingen in de voeten is gekozen.

### Vermogen

105 watt per meter element (bij 75/65/20°C)



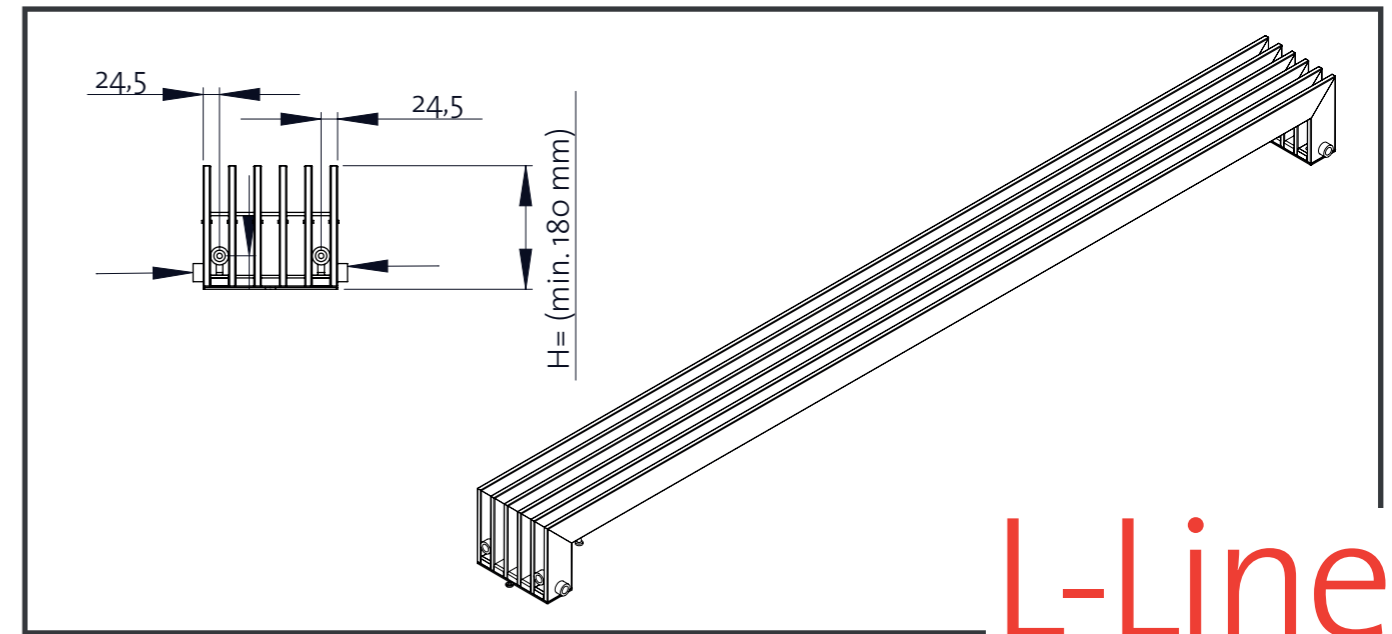
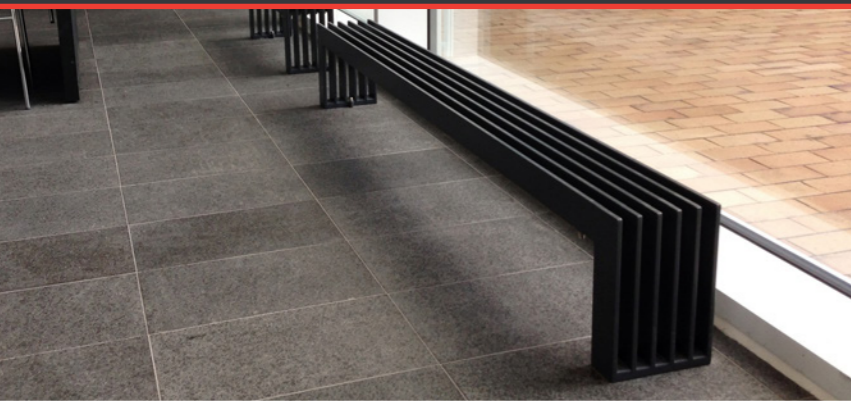


# aduRad

De Meinertz L-Line radiator is een unieke en esthetisch aantrekkelijke oplossing om koudeval te voorkomen bij grote glasgevels of als primaire verwarmings bron.

De radiator kan zowel in lengte, hoogte als diepte volledig naar keuze samengesteld worden en is bovendien uitzonderlijk eenvoudig schoon te houden.

Type L-Line kan geïnstalleerd worden in bestaande bouw en in nieuwbouw.



## Product

De L-Line radiator wordt gemaakt van 70 x 11 x 2.0 mm stalen elementen (tubes). De voeten worden gevormd door de L-vormige elementen.

Opbouw vanaf 3 t/m 14 watergevoerde elementen.  
De individuele elementen staan 27 mm van elkaar af.

## Levering

Radiator wordt in sterk karton en volledig in hout verpakt afgeleverd.

## Garantie

Elke radiator van Meinertz is 5 jaar lang gewaarborgd. En dit tegen alle fabricagegebreken vanuit gaande dat de radiator juist behandeld is en correct geïnstalleerd.

## Gewicht

Gewicht: 2.31 kg / meter element  
Draagvermogen: 80 kg / meter element

## Afmetingen

Diepte: Aantal elementen x (27 + 11) - 27 mm.  
Hoogte: naar wens, minimale hoogte is 180 mm.  
Lengte: maximaal 3000 mm, opbouw per cm.

## Aansluitingen

standaard 1/2" binnendraad. Op standaard posities of naar wens anders.

## Bedieningskraan

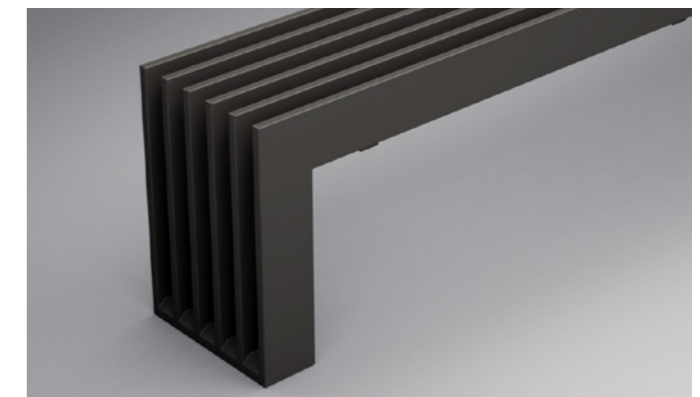
Een (thermostaat)kraan kan op de aanvoer leiding gemonteerd worden.

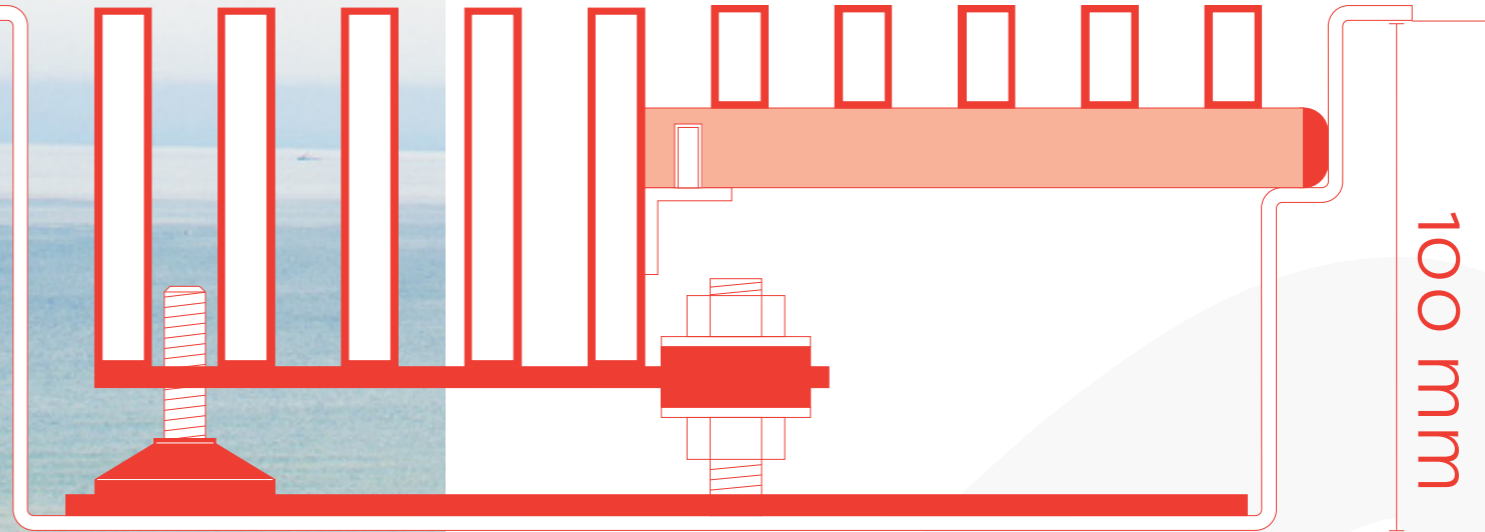
## Vermogen

105 watt per meter element + gedeelte van de voet (bij 75/65/20°C).

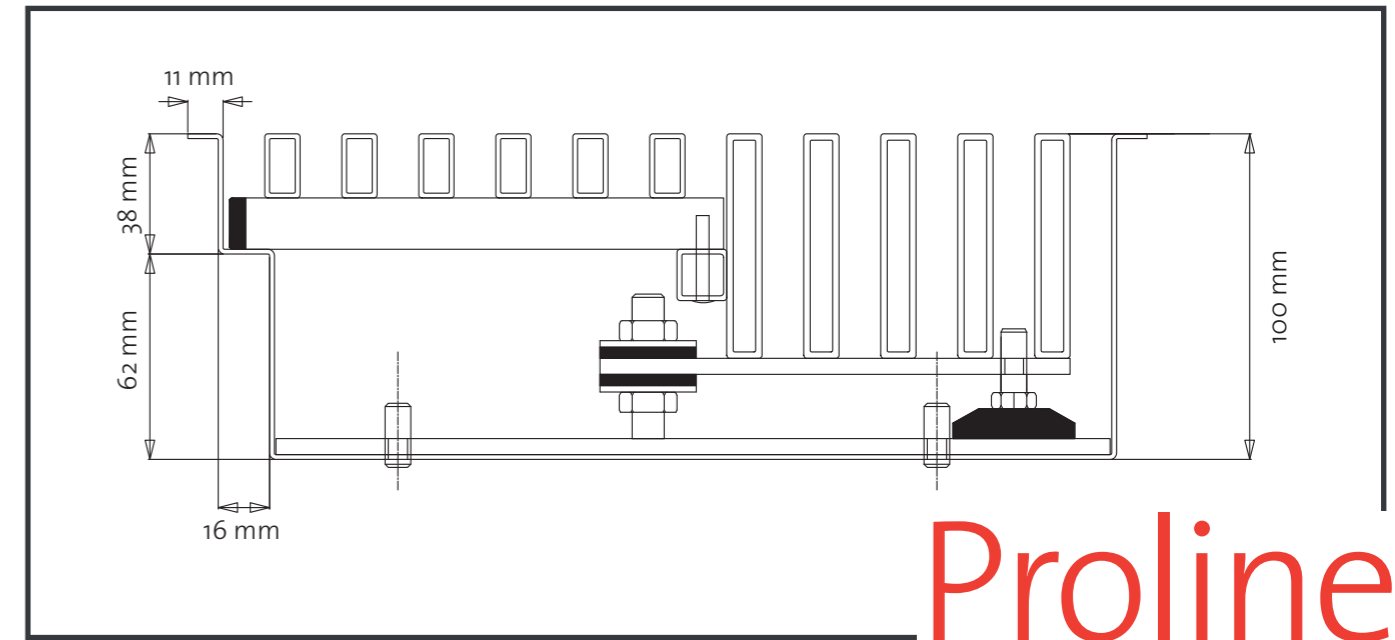
## Kleuren

De L-Line radiator wordt geleverd in elke RAL of NCS kleur naar wens.





De Meinertz Proline (vloer convector) radiator is een unieke en esthetisch aantrekkelijke oplossing om koudeval te voorkomen bij grote glasgevels. Met name in gebouwen met vloerverwarming kunnen er problemen zijn met het krijgen van genoeg warmte bij glasgevels. De Proline heeft slechts 10 cm diepte nodig. De radiator kan zowel in lengte, hoogte als diepte volledig naar keuze samengesteld worden en is bovendien uitzonderlijk eenvoudig schoon te houden. De Proline kan ook gebogen of in een hoek gemaakt worden volgens de vorm van het gebouw. Type Proline kan geïnstalleerd worden in bestaande bouw en in nieuwbouw.



#### Product

De Proline wordt gemaakt van 70 x 11 x 2.0 mm stalen elementen (tubes) in combinatie met 1 of 2 zijgrills van 20 x 11 x 1.25 mm staal profielen.

Opbouw vanaf 3 t/m 14 watergevoerde elementen.  
De individuele elementen staan 13 mm van elkaar af.

#### Draagkracht

Draagvermogen max. 250 kg.  
Aanpassing voor meer draagvermogen kan gemaakt worden.

#### Afmetingen

Diepte: Aantal elementen x (13 + 11) – 13 mm.  
Lengte: maximaal 6000 mm, opbouw per mm.

#### Aansluitingen

standaard 1/2" binnendraad opgenomen in de profielen, maar kan naar wens anders.

#### Technische informatie

Neemt u voor meer gedetailleerde informatie (vermogens en installatie instructies) contact met ons op.

#### Kleuren

De Proline wordt standaard geleverd in de kleuren:

RAL7024	Grafiet grijs
RAL9007	Aluminium grijs
RAL9016	Verkeerswit

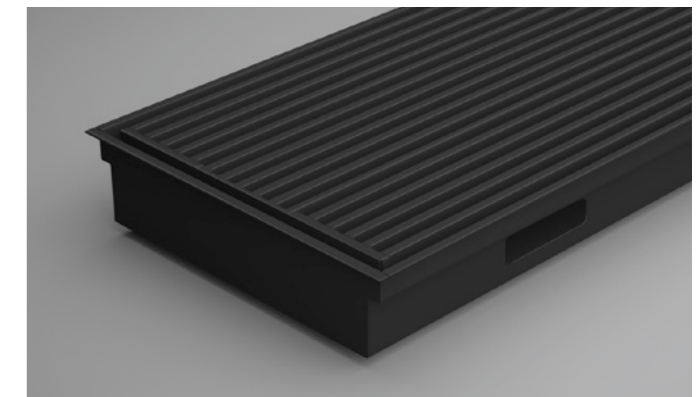
Echter alle andere RAL of NCS kleuren zijn leverbaar tegen meerprijs.

#### Levering

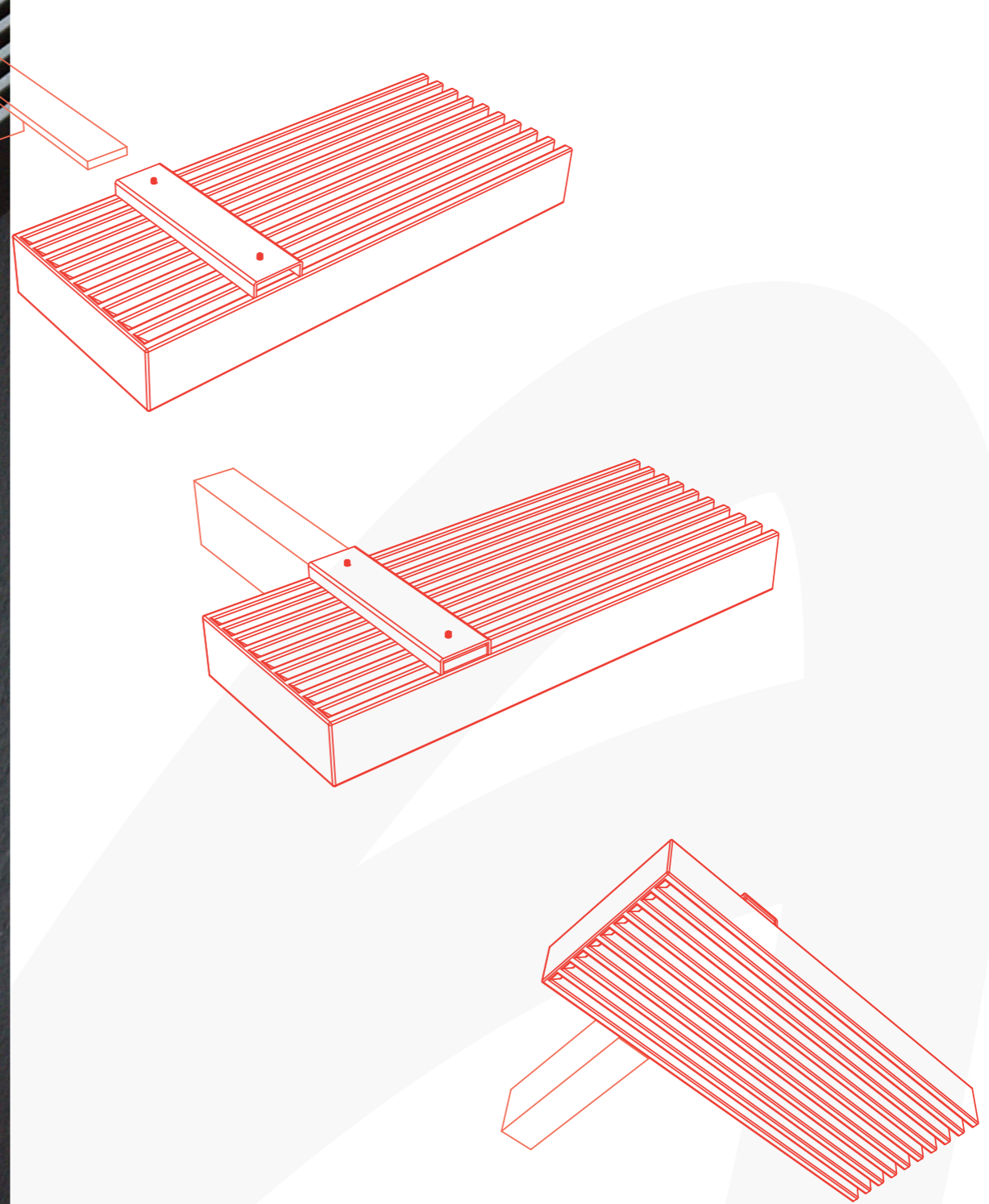
Radiator wordt in sterk karton en volledig in hout verpakt afgeleverd.

#### Garantie

Elke radiator van Meinertz is 5 jaar lang gewaarborgd. En dit tegen alle fabricagegebreken vanuit gaande dat de radiator juist behandeld is en correct geïnstalleerd.







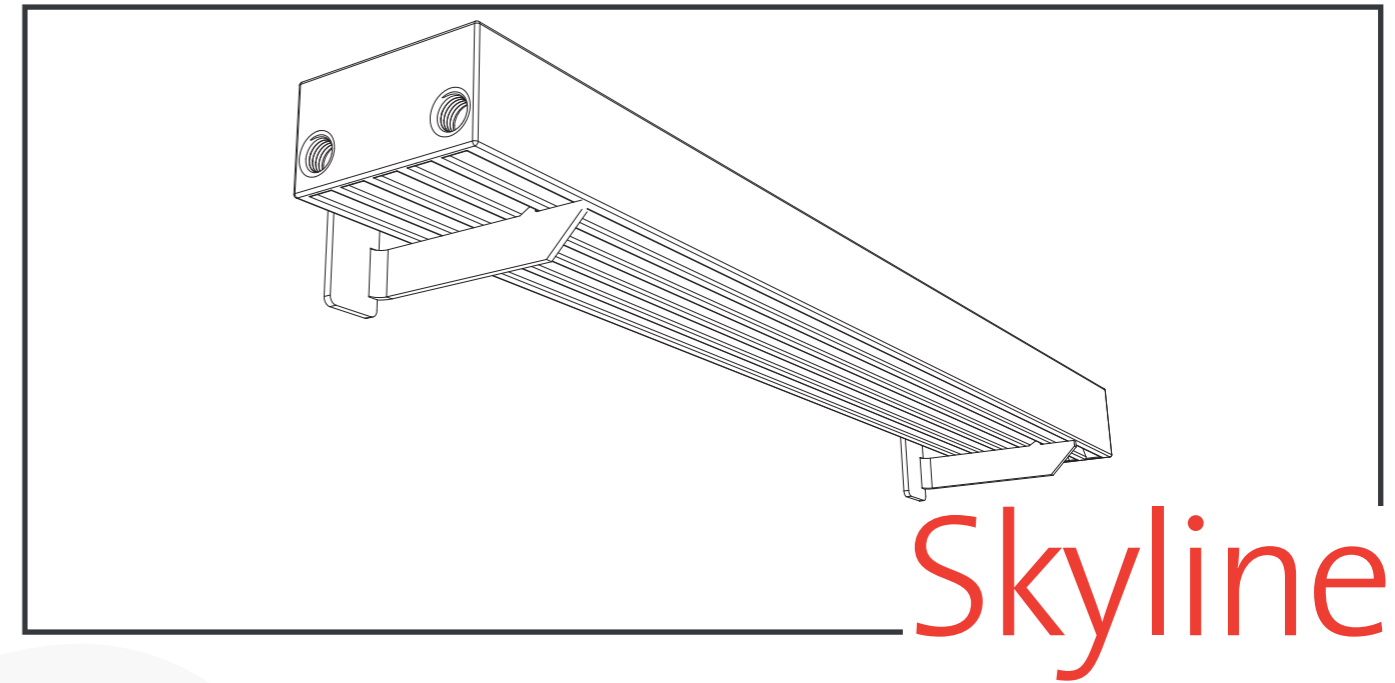
## aduRad

De Meinertz Skyline radiator is een unieke en esthetisch aantrekkelijke oplossing om koudeval te voorkomen bij grote glasgevels.

De radiator kan zowel in lengte, hoogte als diepte volledig naar keuze samengesteld worden en is bovendien uitzonderlijk eenvoudig schoon te houden.

De radiator kan zowel horizontaal als verticaal gemonteerd worden.

Type Skyline kan geïnstalleerd worden in bestaande bouw en in nieuwbouw.



### Product

De Skyline radiator wordt gemaakt van 70 x 11 x 2.0 mm stalen elementen (tubes).  
Opbouw vanaf 3 t/m 14 watergevoerde elementen.  
De individuele elementen staan 13 mm van elkaar af.

### Gewicht

Gewicht: 2.31 kg / meter element

### Afmetingen

Diepte: Aantal elementen x (13 + 11) – 13 mm.  
Lengte: maximaal 6000 mm, opbouw per cm.  
Het is mogelijk om 3 units aan elkaar te koppelen tot een totale lengte van 18 meter.

### Aansluitingen

standaard 1/2" binnendraad, maar kan naar wens anders.

### Vermogen

105 watt per meter element (bij 75/65/20°C)

### Technische informatie

Neemt u voor meer gedetailleerde informatie (vermogens en installatie instructies/ mogelijkheden) contact met ons op.

### Kleuren

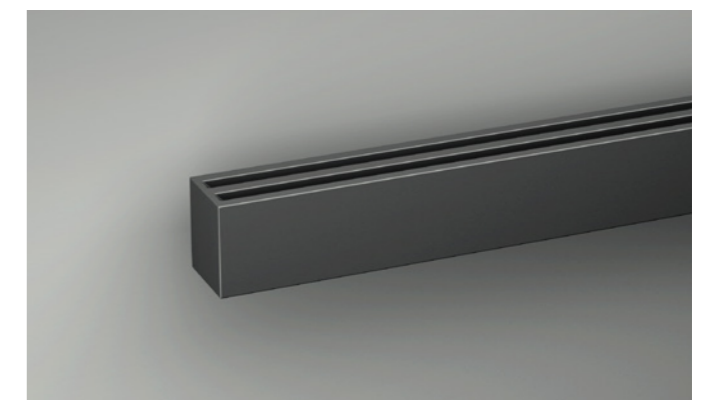
De Skyline radiator wordt standaard geleverd in de kleuren:  
RAL7024 Grafiet grijs  
RAL9007 Aluminium grijs  
RAL9016 Verkeerswit  
Echter alle andere RAL of NCS kleuren zijn leverbaar tegen meerprijs.

### Levering

Radiator wordt in sterk karton en volledig in hout verpakt afgeleverd.

### Garantie

Elke radiator van Meinertz is 5 jaar lang gewaarborgd. En dit tegen alle fabricagegebreken vanuit gaande dat de radiator juist behandeld is en correct geïnstalleerd.





aduRad



info@adurad.nl  
www.adurad.nl